




R SERIES



KEF
INNOVATORS IN SOUND



ERLEBEN

Es gibt Musik, die man spüren kann. Die vollständig neu entwickelte R-Serie liefert einen Klang von absoluter Klarheit, wie Sie ihn noch nie zuvor erlebt haben.

Die einzigartige Chassisanordnung aus Uni-Q und Basstreibern liefert ein leistungsstarkes, weiträumiges Klangbild von verblüffender Präzision, welches durch den Einsatz zahlreicher Technologien aus dem Referenz-Lautsprecher Blade eine außerordentliche Klangqualität erreicht.

Musik oder Filme – die R-Serie bietet eine neue Dimension von Unterhaltungsstandards für Musikliebhaber, die fehlerlose Präzision und erstklassige Dynamik zugänglicher macht als jemals zuvor.

Leben Sie es. Spüren Sie es.

DNA

Die R-Serie ist das Ergebnis einer außerordentlichen Historie und kombiniert Innovation der von Kritikern gefeierten KEF Blade, dem weltweit ersten Lautsprecher mit scheinbarer Einpunktschallquelle.



REIN

Erstaunlich schnelle und saubere Mitteltonwiedergabe. Überraschend detailreiche Höhen. Alle agieren als eine einzige, perfekt integrierte Stimme, um liebliche, präzise Klänge mit beispielloser Klarheit zu liefern.

Das neue Uni-Q-Chassis ist ein wahres Meisterstück.

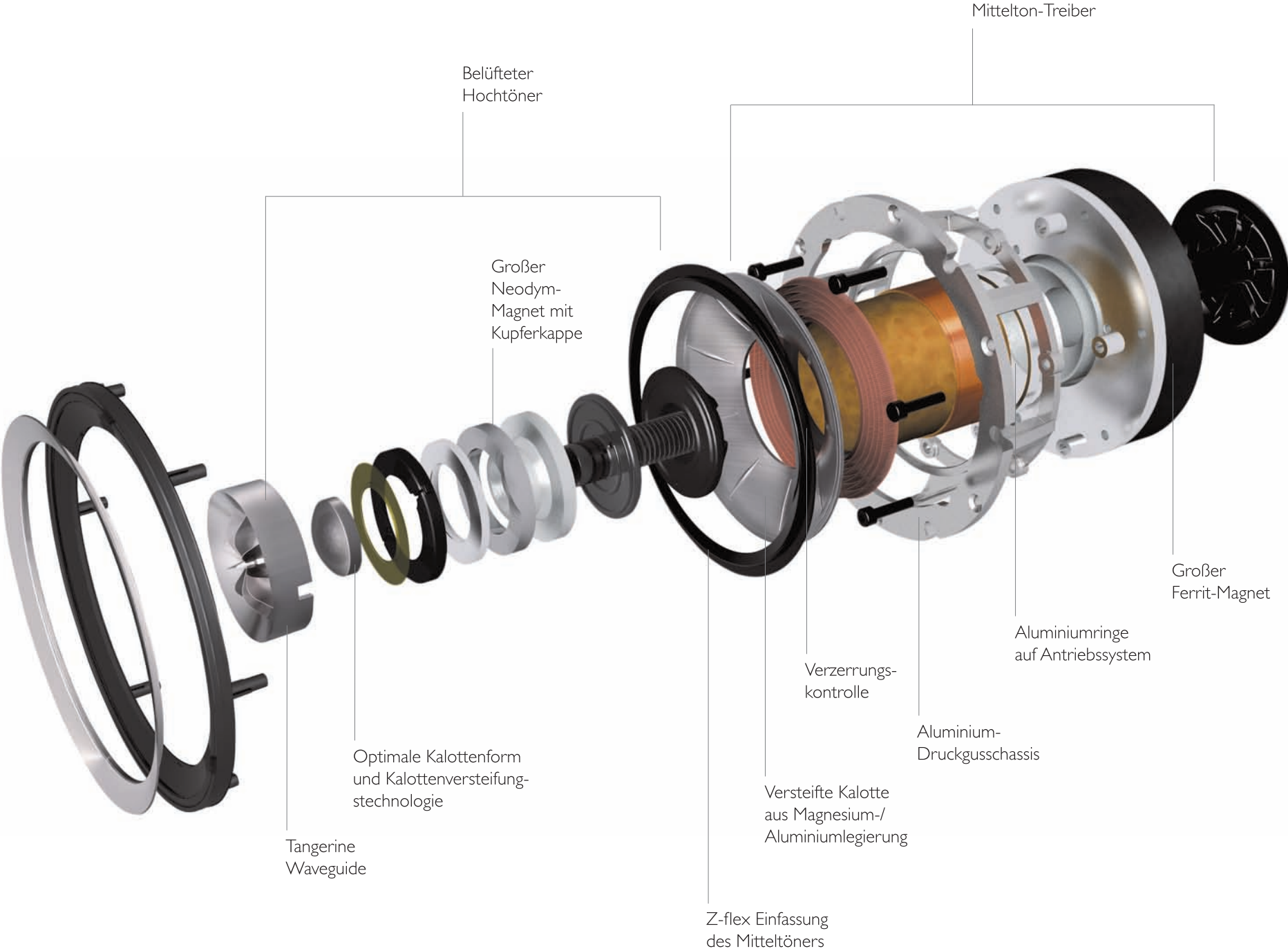
Im Gegensatz zu herkömmlichen Lautsprechern handelt es sich bei den Mitteltönerkonussen um versteifte Magnesium-/Aluminiumkonstruktionen, die Verzerrungsprobleme reduzieren. Die neue Z-flex Mitteltönereinfassung glättet den Übergang vom Hochtöner zur vorderen Schallwand, wodurch Verzerrungen im Hochtonbereich verhindert werden.

Große Schwingspulen verstärken die Belastbarkeit und die Dynamik, reduzieren die Verzerrung und liefern eine außerordentliche Stimmenklarheit.

Durch den Einsatz belüfteter Hochtöner wird der Druck hinter der Kalotte reduziert, was die Bandbreite des Mitteltöners steigert und Verzerreffekte reduziert. Selbst höhere Klangregister werden mit fehlerloser Präzision artikuliert. KEFs Tangerine Waveguide hilft, höhere Frequenzen über einen noch breiteren Winkel zu streuen, um den Raum mit einer differenzierten, erfrischend natürlichen Klangbühne zu füllen.



UNI-Q®-CHASSISANORDNUNG:



LEISTUNG

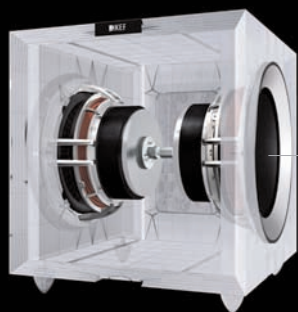
Ein dynamischer, unkomprimierter und unverzerrter Bass mit adrenalingeballter Klarheit hüllt Sie ein und berührt Sie in Ihrem Innersten. Ihre Seele erwacht. Und die Erde bewegt sich.

Basstreiber

Massive, belüftete Magnetkomponenten und große Aluminium-Schwingspulen treiben den leichten, gleichzeitig jedoch auch steifen und starken Hybridkonus an. Die Bassausgabe wird dadurch schneller, sauberer und präziser. Satiniert eloxierte Elemente steigern die Eleganz des Geräts, während der Durchmesser des Trimmings eine visuelle Raffinesse betont, die über die umwerfende Kraft des Lautsprechers hinwegtäuscht.

Subwoofer

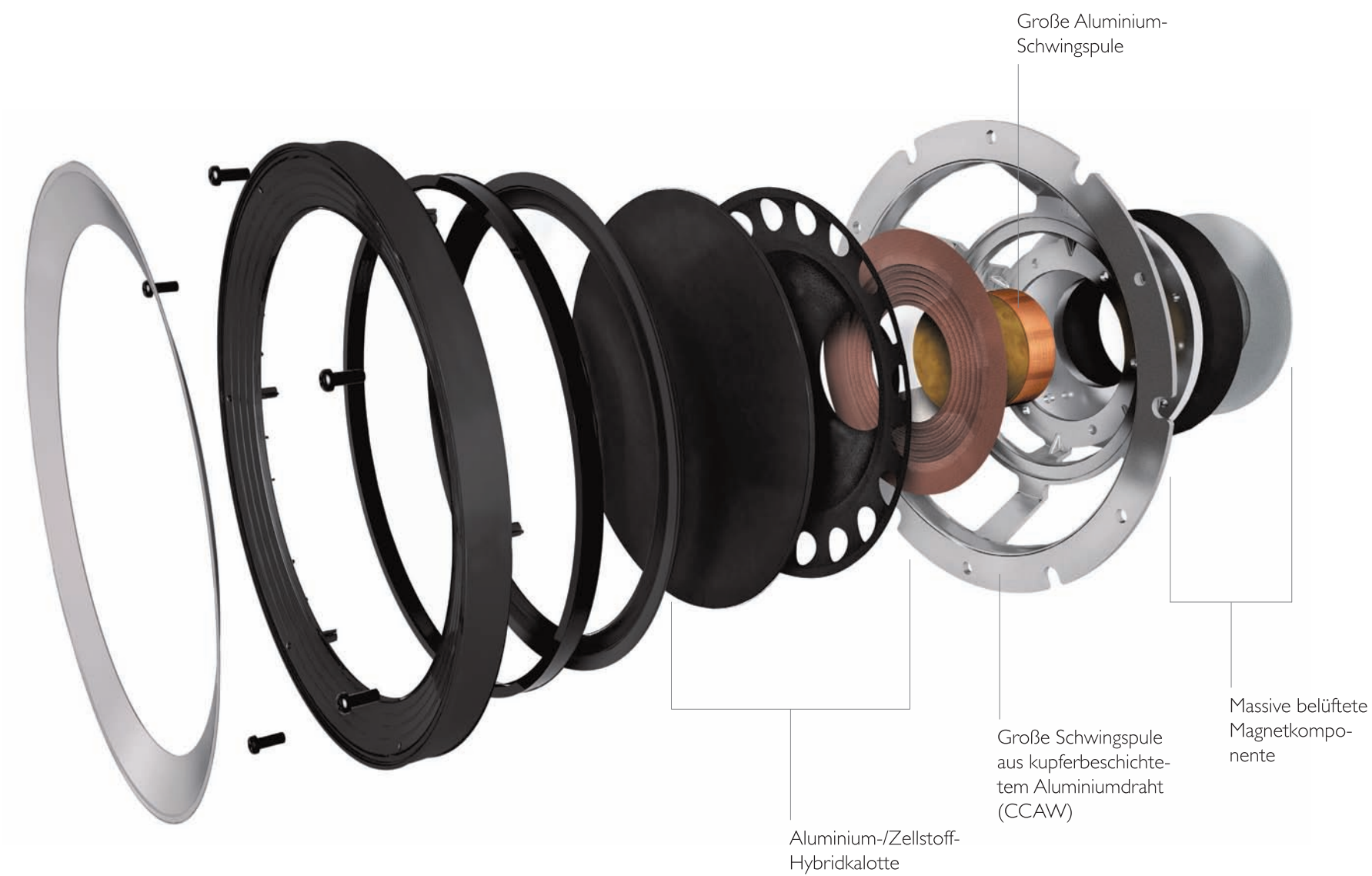
Treiber mit Kraftaufhebung verhindern ungewünschte Resonanzen des Gehäuses. Entgegengerichtete reaktive Kräfte werden durch die feste rückwärtige Montage der Tieftontreiber aufgehoben.



Basstreiber mit
Kraftaufhebung



BASSTREIBER

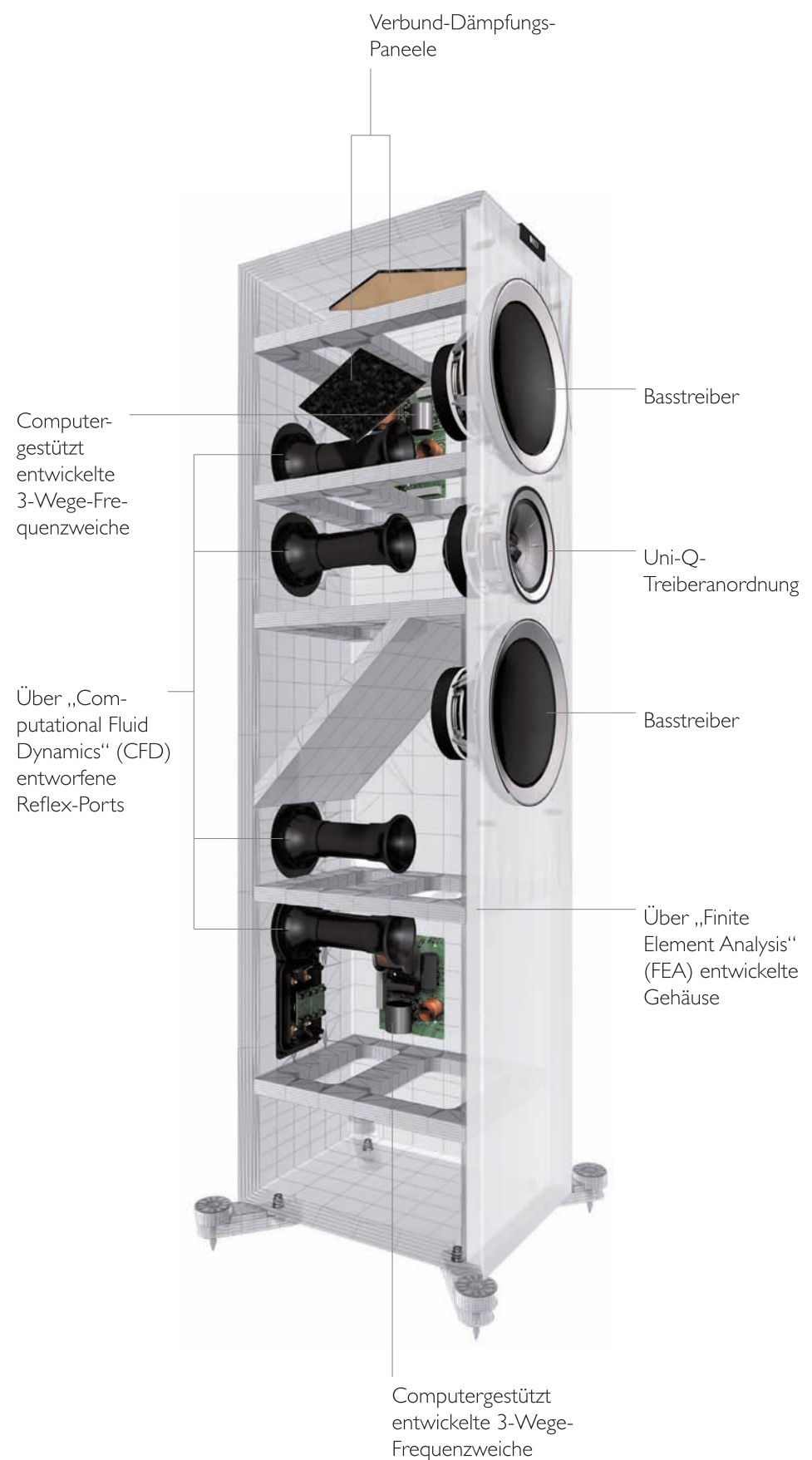


PRÄZISION

Die von Grund auf neu konzipierte R-Serie stellt einen überragenden Fortschritt dar, der eine neue Dimension authentischen Klangs schafft.

Die Geometrie und die Versteifung des Gehäuses optimieren das Schwingungsverhalten und reduzieren die Sekundärstrahlung von den Gehäusewänden, um einen unverfälschten Klang zu gewährleisten. Mehrschichtige Dämpfungspaneel tragen ebenfalls zur Minimierung der Gehäuseresonanz bei.

Die vorderen Schallwände besitzen keinerlei sichtbare Schrauben. Die Gitter sind magnetisch angebracht. Die mit echtem Nussbaum- und Palisanderfurnier oder in Hochglanz Schwarz erhältliche R-Serie zollt nicht nur der Musik Respekt, sondern stellt auch eine perfekte Ergänzung Ihres Zuhauses dar.





UMHÜLLT

Sei es Musik oder Heimkino – jetzt können Sie sich von echtem Mehrkanal-Klang umhüllen lassen. Center-Lautsprecher, Dipol-Lautsprecher und ein äußerst leistungsstarker Subwoofer setzen Sie ins Zentrum außerordentlicher Klangqualität.



EINFACHHEIT

Ein wenig Finesse kann einen erheblichen Eindruck hinterlassen. Jeder Aspekt der R-Serie wurde bei der Schaffung eines unvergleichlichen Klangerlebnisses berücksichtigt.

Anpassbare Druckgussaluminiumfüße mit Stahl-Spikes und integrierten Verriegelungsknöpfen für leichte Höhenverstellbarkeit. Vernickelte Bi-Wiring-Anschlüsse mit Anschlusssteuerung ermöglichen sämtliche Standardanschlussverfahren und eine leichte, zuverlässige Verbindung.

Die Geometrie der Reflex-Ports wurde speziell darauf abgestimmt, Turbulenzen bei hoher Lautstärke zu minimieren, was Port-Geräusche und eine Komprimierung der niedrigen Frequenzen reduziert.

ZUGÄNGLICH

Die R-Serie bietet die High-End-Technologien der KEF Blade in einem zeitlosen, eleganten Format. Musikliebhaber können nun eine phänomenal präzise Wiedergabe genießen, die dem ursprünglichen Klang nichts hinzufügt oder wegnimmt. Genießen Sie ein fast auf Referenzniveau einzustufendes Klangerlebnis zu einem Preis, der Musik in Ihren Ohren sein wird.

Raffiniert, großräumig und höchst detailliert – Sie werden Musik nicht nur so hören, wie sie beabsichtigt wurde... Sie werden sie auch leben, fühlen, lieben.



R-PRODUKTFAMILIE



Spezifikationen der R-Serie



	R100	R300	R500
Design	Zwei-Wege, Bassreflex	Drei-Wege, Bassreflex	Drei-Wege, Bassreflex
Chassis	Uni-Q-Treiberanordnung: HF: 25mm (1in.) belüfteter Aluminium-Hochtöner MF: 130mm (5,25in.) Aluminium-Mitteltöner	Uni-Q-Treiberanordnung: HF: 25mm (1in.) belüfteter Aluminium-Hochtöner MF: 125mm (5in.) Aluminium-Mitteltöner Basstreiber: LF: 165mm (6,5in.) Aluminium-Tieftöner	Uni-Q-Treiberanordnung: HF: 25mm (1in.) belüfteter Aluminium-Hochtöner MF: 125mm (5in.) Aluminium-Mitteltöner Basstreiber: LF: 2 x 130mm (5,25in.) Aluminium-Tieftöner
Frequenzbereich (-6dB)	49Hz - 45kHz	42Hz - 45kHz	39Hz - 45kHz
Frequenzgang (±3dB)	56Hz - 28kHz	50Hz - 28kHz	46Hz - 28kHz
Übergangsfrequenz	2,5kHz	500Hz, 2,8kHz	500Hz, 2,8kHz
Verstärkeranforderungen	25 - 100 W	25 - 120 W	25 - 150 W
Empfindlichkeit (2,83V/1m)	86dB	88dB	88dB
Harmonische Verzerrung 2. & 3.Welle (90dB, 1m)	<0.4% 150Hz-20kHz	<0.4% 130Hz-20kHz	<0.4% 120Hz-20kHz
Max. Schalldruck	107dB	110dB	111dB
Impedanz	8Ω (min. 3,2Ω)	8Ω (min. 3,2Ω)	8Ω (min. 3,2Ω)
Gewicht	6,6kg (14,5lbs.)	12kg (26,4lbs.)	21,8kg (48lbs.)
Abmessungen (H x B x T) (mit Frontabdeckung und Terminal)	280 x 180 x 289 mm (11 x 7,1 x 11,4 in.)	385 x 210 x 345 mm (15,2 x 8,3 x 13,6 in.)	1015 x 180 x 305 mm (40 x 7,1 x 12 in.)
Abmessungen (H x B x T) (mit Frontabdeckung, Terminal und Sockel)	N/A	N/A	1066 x 299 x 328 mm (42 x 11,8 x 12,9 in.)

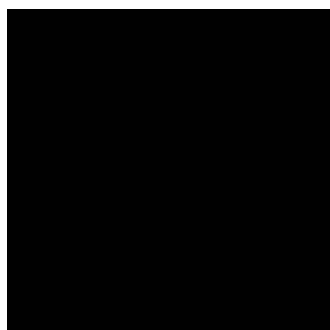


	R700	R900	R200c
Design	Drei-Wege, Bassreflex	Drei-Wege, Bassreflex	Drei-Wege, Bassreflex
Chassis	Uni-Q-Treiberanordnung: HF: 25mm (1in.) belüfteter Aluminium-Hochtöner MF: 125mm (5in.) Aluminium-Mitteltöner Basstreiber: LF: 2 x 165mm (6,5in.) Aluminium-Tieftöner	Uni-Q-Treiberanordnung: HF: 25mm (1in.) belüfteter Aluminium-Hochtöner MF: 125mm (5in.) Aluminium-Mitteltöner Basstreiber: LF: 2 x 200mm (8in.) Aluminium-Tieftöner	Uni-Q-Treiberanordnung: HF: 25mm (1in.) belüfteter Aluminium-Hochtöner MF: 125mm (5in.) Aluminium-Mitteltöner Basstreiber: LF: 2 x 130mm (5,25in.) Aluminium-Tieftöner
Frequenzbereich (-6dB)	37Hz - 45kHz	35Hz - 45kHz	52Hz - 45kHz
Frequenzgang (±3dB)	42Hz - 28kHz	40Hz - 28kHz	65Hz - 28kHz
Übergangsfrequenz	500Hz, 2,9kHz	400Hz, 2,9kHz	500Hz, 2,8kHz
Verstärkeranforderungen	25 - 200 W	25 - 250 W	25 - 150 W
Empfindlichkeit (2,83V/1m)	89dB	90dB	87dB
Harmonische Verzerrung 2. & 3.Welle (90dB, 1m)	<0.4% 100Hz-20kHz	<0.4% 80Hz-20kHz	<0.4% 120Hz-20kHz
Max. Schalldruck	113dB	115dB	111dB
Impedanz	8Ω (min. 3,2Ω)	8Ω (min. 3,7Ω)	8Ω (min. 3,2Ω)
Gewicht	25,9kg (57lbs.)	29,5kg (65lbs.)	14,4kg (31,7lbs.)
Abmessungen (H x B x T) (mit Frontabdeckung und Terminal)	1070 x 210 x 345 mm (42,1 x 8,3 x 13,6 in.)	1130 x 240 x 365 mm (44,5 x 9,4 x 14,4 in.)	170 x 530 x 305 mm (6,7 x 20,9 x 12 in.)
Abmessungen (H x B x T) (mit Frontabdeckung, Terminal und Sockel)	1121 x 329 x 368 mm (44,1 x 13,0 x 14,5 in.)	1181 x 359 x 388 mm (46,5 x 14,1 x 15,3 in.)	N/A

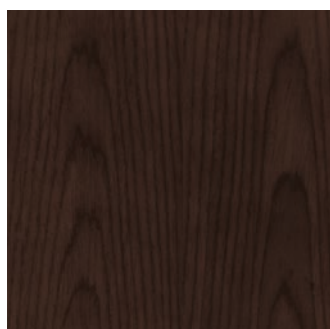


	R600c	R800ds	R400b
Design	Drei-Wege, Bassreflex	Drei-Wege, Dipol	Aktiver Subwoofer, geschlossen
Chassis	Uni-Q-Treiberanordnung: HF: 25mm (1in.) belüfteter Aluminium-Hochtöner MF: 125mm (5in.) Aluminium-Mitteltöner Basstreiber: LF: 2 x 165mm (6,5in.) Aluminium-Tieftöner	Uni-Q-Treiberanordnung: HF: 2 x 25mm (1in.) belüfteter Aluminium-Hochtöner MF: 2 x 130mm (5,25in.) Aluminium-Mitteltöner	Basstreiber: LF: 2 x 225mm (1in.)
Frequenzbereich (-6dB)	50Hz - 45kHz	90Hz - 45kHz	26Hz - 140Hz
Frequenzgang (±3dB)	60Hz - 28kHz	100Hz - 28kHz	N/A
Übergangsfrequenz	500Hz, 2,9kHz	300Hz, 2,5kHz	N/A
Verstärkeranforderungen	25 - 200 W	25 - 100 W	N/A
Empfindlichkeit (2,83V/1m)	89dB	85dB	N/A
Harmonische Verzerrung 2. & 3.Welle (90dB, 1m)	<0.4% 100Hz-20kHz	<0.4% 150Hz-20kHz	N/A
Max. Schalldruck	113dB	107dB	111dB
Impedanz	8Ω (min. 3,2Ω)	8Ω (min. 3,2Ω)	N/A
Verstärker	N/A	N/A	2 x 250W (500W) Class-D eingebaut
Tiefpassfilter variabel	N/A	N/A	40Hz - 140Hz, vierter Ordnung
Kleinsignaleingang	N/A	N/A	RCA-Phonobuchsen
Internes Volumen	N/A	N/A	22 liter
Stromversorgung	N/A	N/A	100V - 120V / 220V - 240V ~ 50 / 60Hz
Stromverbrauch	N/A	N/A	600 VA
Gewicht	17,2kg (37,9lbs.)	7,4kg (16,3lbs.)	21,5kg (47,4lbs.)
Abmessungen (H x B x T) (mit Frontabdeckung und Terminal)	200 x 630 x 335 mm (7,9 x 24,8 x 13,2 in.)	180 x 350 x 184 mm (7,1 x 13,8 x 7,2 in.)	N/A
Abmessungen (H x B x T) (mit Frontabdeckung, Terminal und Sockel)	N/A	N/A	365 x 330 x 351 mm (14,4 x 13 x 13,8 in.)

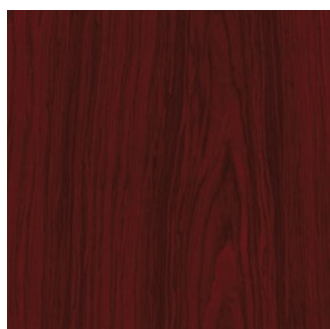
Nicht alle Modelle und Oberflächen sind in allen Ländern erhältlich.
Kontaktieren Sie Ihren Fachhandler für weitere Informationen.



Hochglanz Schwarz



Nussbaum



Palisander

ERBE

KEF hebt sich vor allem durch eines ab: durch Innovation. Dies ist überhaupt erst der Grund, warum wir gegründet wurden und warum wir schon immer einige der talentiertesten Akustik-Ingenieure der Welt für uns gewinnen konnten. Kein anderer Hersteller kann sich mit KEFs langer Liste bahnbrechender Entwicklungen messen.

50 Jahre Innovation

Durch die Nutzung synthetischer Materialien für Membranen und Treiberfassungen haben wir bahnbrechende Ergebnisse bei der Wahrung einer konstanten Klangqualität über den gesamten Frequenzbereich hinweg erzielt.

KEF war das erste Unternehmen, das Computer für die Prüfung und Konzeption von Lautsprechern eingesetzt hat. Diese beispiellose Kompetenz stellt nach wie vor das Fundament unserer technologischen Überlegenheit dar und ermöglicht es uns, Lautsprecherpaare bis auf ein halbes Dezibel aneinander anzugleichen. Modelle wie der 104A/B und der 105 sind nach ihrer Markteinführung weltweit gefeiert worden. KEFs jüngstes Vorzeigeprodukt, die Blade, gilt als das Sinnbild akustischer Meisterleistung.

Dieses konkurrenzlose Erbe ist es, das auch heute noch all unser Handeln bestimmt. Innovation ist schließlich eine beständige Suche, nicht ein Ziel. Und KEF bleibt nach wie vor seiner Vorreiterrolle treu.

THE INNOVATORS IN SOUND



WIE WIRD ES SIE BEWEGEN?



United Kingdom
GP Acoustics (UK) Limited
Eccleston Road, Tovil, Maidstone
Kent, ME15 6QP U.K.
Tel: +44 (0) 1622 672261
Fax: +44 (0) 1622 750653
Email: info@kef.com

China
GP Acoustics (China) Limited
Unit 4910, Diwang Commercial Centre
Shenzhen, China 518008
Tel: +86 (755) 8246 0746
Fax: +86 (755) 8246 0125
Email: info.prc@gpe-hkg.com

Europe (EMEA)
GP Acoustics GmbH
Am Brambusch 22, 44536, Lünen
Deutschland
Tel: +49 (0) 231 9860-320
Fax: +49 (0) 231 9860-330
Email: sales@gpaeu.com

France
GP Acoustics (France) SAS
39 Rue des Granges Galand - BP60414
37554 Saint Avertin CEDEX, France
Tel: +33 (0) 2 47 80 49 01
Fax: +33 (0) 2 47 27 89 64
Email: info.france@kef.com

Hong Kong
GP Acoustics (HK) Limited
6F, Gold Peak Building, 30 Kwai Wing Road,
Kwai Chung, N.T., Hong Kong
Tel: +852 2410 8188
Fax: +852 2401 0754
Email: info@gpacoustics.com.hk

Japan
KEF Japan, 1-11-17, Honcho, Koganei-city
Tokyo, Japan. 184-0004
Tel: +81 (0) 42-388-2030
Email: info@kef.jp

Taiwan
GP Acoustics (Taiwan) Limited
Room 4B, 5F, 415, Xingyi Road Sec 4
Taipei 110, Taiwan
Tel: +886 (2) 2723 0868
Fax: +886 (2) 2723 0818
Email: info@gpacoustics.com.tw

USA
GP Acoustics (US) Inc.
10 Timber Lane, Marlboro,
New Jersey 07746 U.S.A.
Tel: +1 (732) 683 2356
Fax: +1 (732) 683 2358
Email: sales@kefamerica.com

KEF und Uni-Q sind eingetragene Warenzeichen.
Uni-Q und andere KEF-Technologien sind über
weltweite Patente geschützt. Alle Texte und Bilder
sind urheberrechtlich geschützt. KEF behält sich das
Recht vor, die technischen Daten aufgrund neuer
Forschung und Entwicklung zu ändern. Irrtum
vorbehalten.

